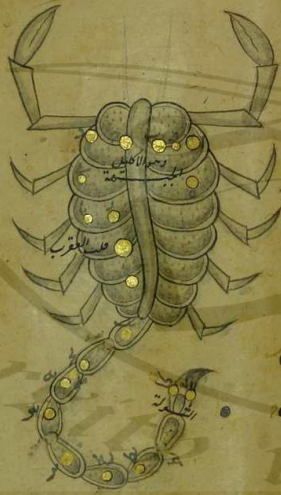


صورة العقرب على تسمى في الكرة



تمت اذرع من القدر الخامس والثالث تسهلوا بعدا الثاسعة
 ويميل على الشمال قليلا بين وبين الثا في خوذرا عين وارج
 من القدر الخامس قدام الثا في خوذرا الذي في الخزيمة الاولى كوكبا
 يسمون من الثا في خوذرا الى الجنوب من الكوكبين في را على العين
 شبرهما من القدر السادس لم يذكرهما بطليموس في خوذرا متقدم والوا
 تالي وبين هذا التالى وبين الخزيمة الاولى الى اقل من ذراعين
 و فوق الساج الذي يتقدم القلب بقدر شبر في ما بين الثا
 عن كوكب يتقدم قليلا ونوف القلب ايضا واحد بين وبين
 خوذرا ايضا ما بين من القدر الخامس من اصغر هلمين كوكبا
 بطليموس قدام الجنوبي من الثا التي على اظهر كوكبا قريبا
 منه من القدر السادس لم يذكرهما
 ايضا و يراه صورة
 العقرب
 م